

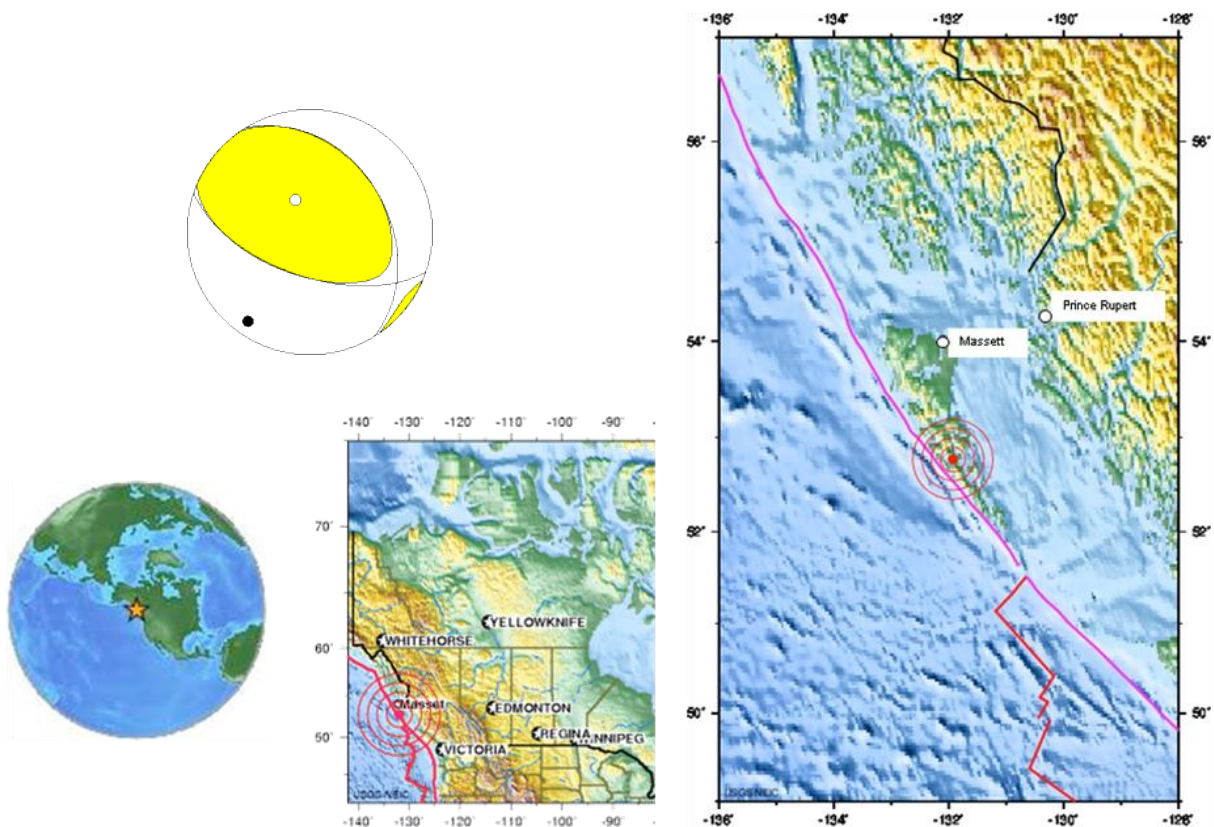


Corporación OSSO

Una ONG para las ciencias de la Tierra
y la prevención de desastres

Terremoto y tsunami de Canadá, 27 de octubre de 2012, 10:03 pm hora local de Colombia

El 27 de octubre a las 10:04 pm (hora local de Colombia) se registró en la isla Queen Charlotte, Canadá (52.769°N, 131.927°W), un terremoto de magnitud 7.7 Mw y una profundidad de 17 km. (NEIC, 2012). Hasta el momento no se han reportado daños asociados a la ocurrencia de este sismo.



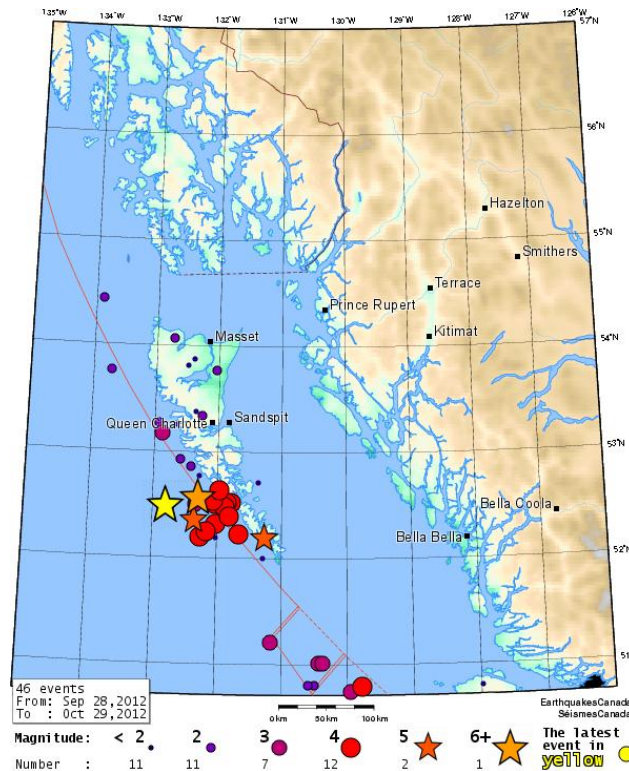
Fuente: US Geological Survey



Corporación OSSO

Una ONG para las ciencias de la Tierra
y la prevención de desastres

Después del evento principal han ocurrido numerosas replicas. La más importante de ellas con una magnitud de 6.3 ocurrió a las X. X (hora local de Colombia).



Fuente: Natural Resources Canadá (2012)

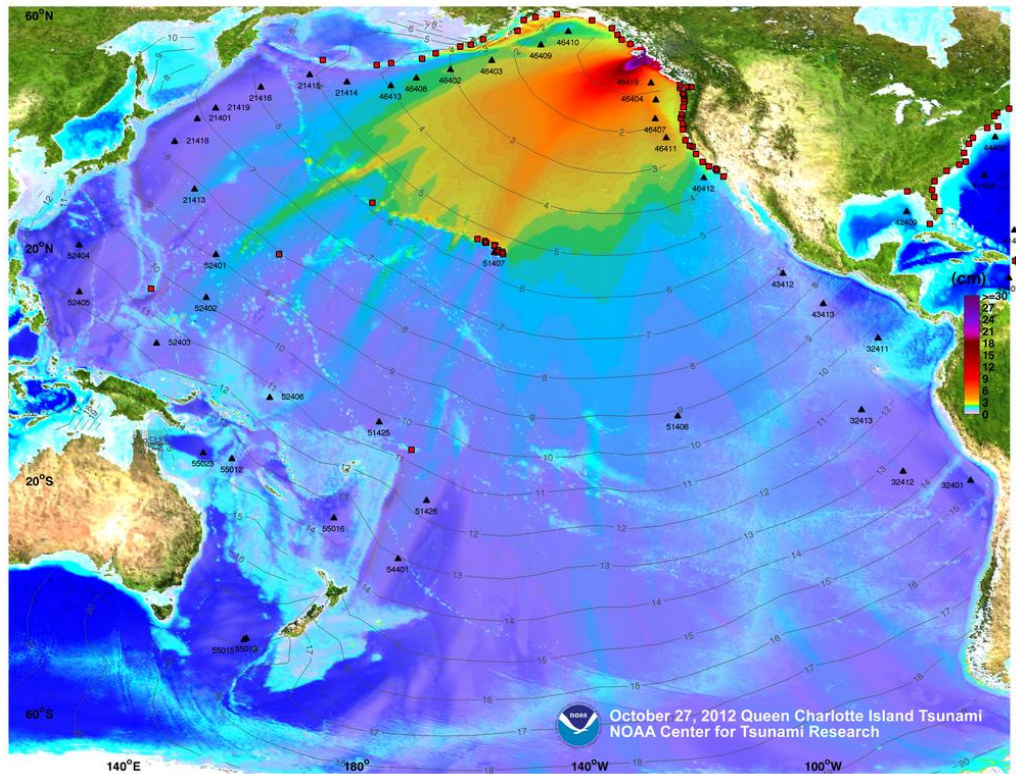
Posterior a la ocurrencia del sismo, el Centro de Alerta de Tsunami de Alaska emitió una alerta de tsunami para las costas de Alaska y la provincia de Columbia Británica, en el oeste de Canadá. Posteriormente, la alerta fue extendida a los estados de Washington, Oregón y California en Estados Unidos.

El Pacific Tsunami Warning Center emitió una alerta de tsunami para Hawaii, bajo la cual se ordenó la evacuación de la población de las islas. La orden de evacuación fue cancelada luego que una serie de olas de menor tamaño al esperado arribarán a la isla. La mayor de las cuales se registró en Kahului, Maui (0.76 m).



Corporación OSSO

Una ONG para las ciencias de la Tierra
y la prevención de desastres



Fuente: NOAA (2012)

La Corporación OSSO envió un boletín informativo a la Unidad Nacional de Gestión de Riesgo de Desastres (UNGRD) a las 10:30 pm informando la ocurrencia del evento.

Fuentes:

NOAA Center for Tsunami Research (2012): <http://nctr.pmel.noaa.gov/queencharlotte20121027/>

NEIC National Earthquake Information Center (2012): earthquake.usgs.gov/regional/neic/

PTWC Pacific Tsunami Warning Center (2012): <http://ptwc.weather.gov/>

West Coast and Alaska Tsunami Warning Center (2012): <http://wcatwc.arh.noaa.gov/>