



ATLAS PARA LA PLANIFICACION CON RIESGOS POR FENOMENOS NATURALES EN LA REGION OCCIDENTE

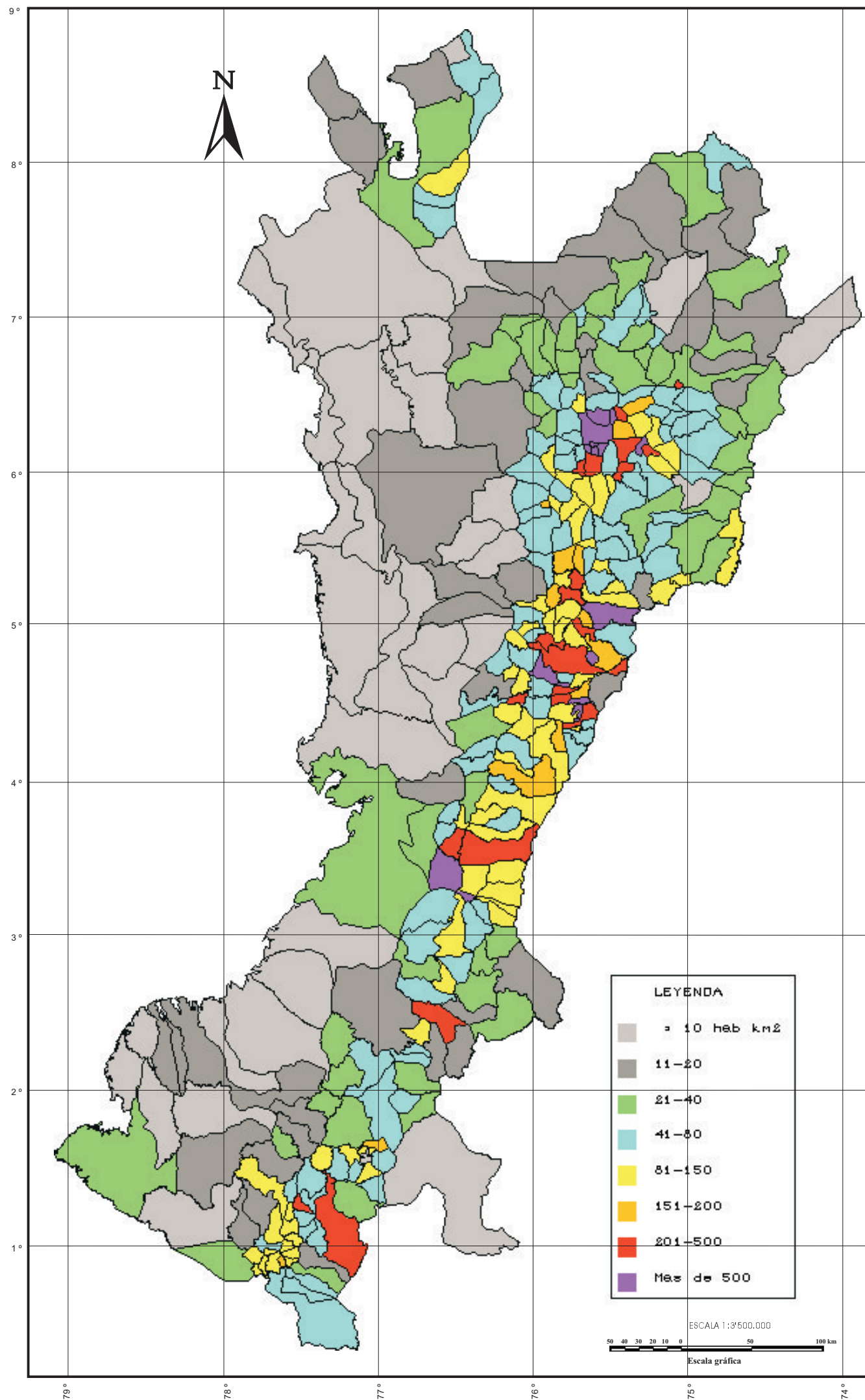


Fig. 3 Densidad de población

Las mayores densidades de población (habitantes por km²), se representan en las capitales y en la región andina, en donde destacan los departamentos de la región cafetera y el Valle del Cauca. Sobre la vertiente del Pacífico y el Chocó el mayor porcentaje de la población se concentra en Buenaventura, Quibdó, y Tumaco. Los datos utilizados corresponden al censo de 1985, proyectados a 1990 según el DANE.