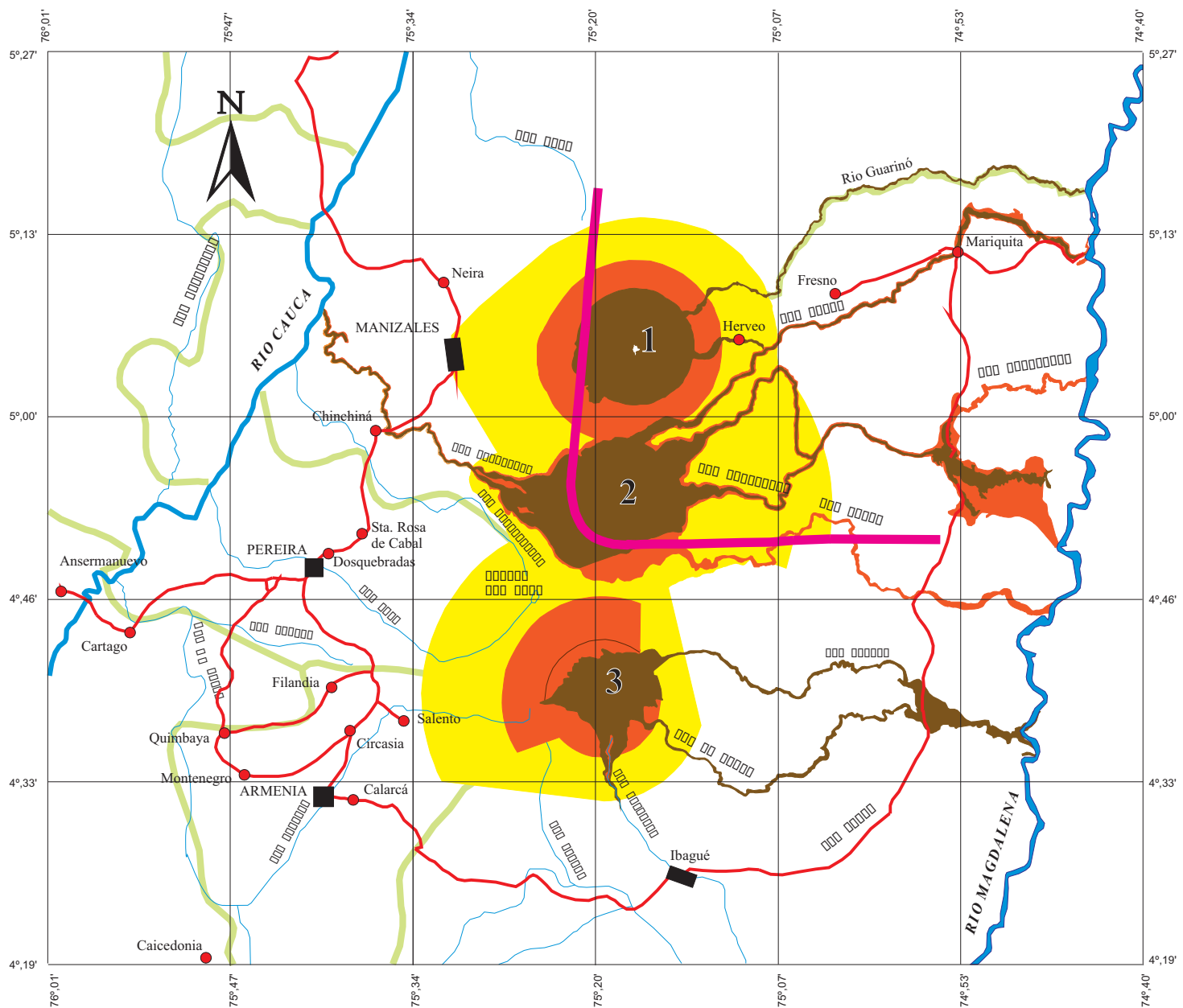




## ATLAS PARA LA PLANIFICACION CON RIESGOS POR FENOMENOS NATURALES EN LA REGION DE OCCIDENTE



### CONVENCIONES

- 1** Volcán Cerro Bravo
- 2** Volcán Nevado del Ruiz
- 3** Volcán Nevado del Tolima
- Area de influencia potencial de explosión lateral dirigida de ángulo bajo (Blast), del Volcán Nevado del Ruiz.
- Límites departamentales
- Vías principales
- Capitales de departamento
- Otras poblaciones

### PRODUCTOS VOLCANICOS

- |  |   |
|--|---|
| <p><b>AMENAZA</b></p> <ul style="list-style-type: none"> <li> ALTA</li> <li> MEDIA</li> <li> BAJA</li> </ul> | <ul style="list-style-type: none"> <li>- Acumulaciones de piroclastos de más de 20 cm de espesor.</li> <li>- Piroclastos de diámetro superior a 7 cm proyectados balísticamente.</li> <li>- Flujos de lodo (lahares).</li> <li>- Flujos piroclásticos.</li> <li>- Flujos de lava.</li> <li>- Acumulación de piroclastos entre 10 cm y 20 cm de espesor</li> <li>- Piroclastos de diámetro inferior a 7 cm, proyectados balísticamente</li> <li>- Flujos de lodo.</li> <li>- Acumulaciones de piroclastos de menos de 10 cm de espesor.</li> </ul> |
|--|---|

**Fig. 25. Amenaza volcánica Parque Nacional Natural de los Nevados**

Mapas de amenaza volcánica digitalizados e integrados en esta figura a partir de trabajos previos, tomado de OSSO para ECOPETROL-Plan Nacional de Gas (1995). Con base en el Catálogo de los volcanes activos de Colombia (Méndez, 1989, Bol. Ingeominas, 30 -3-)