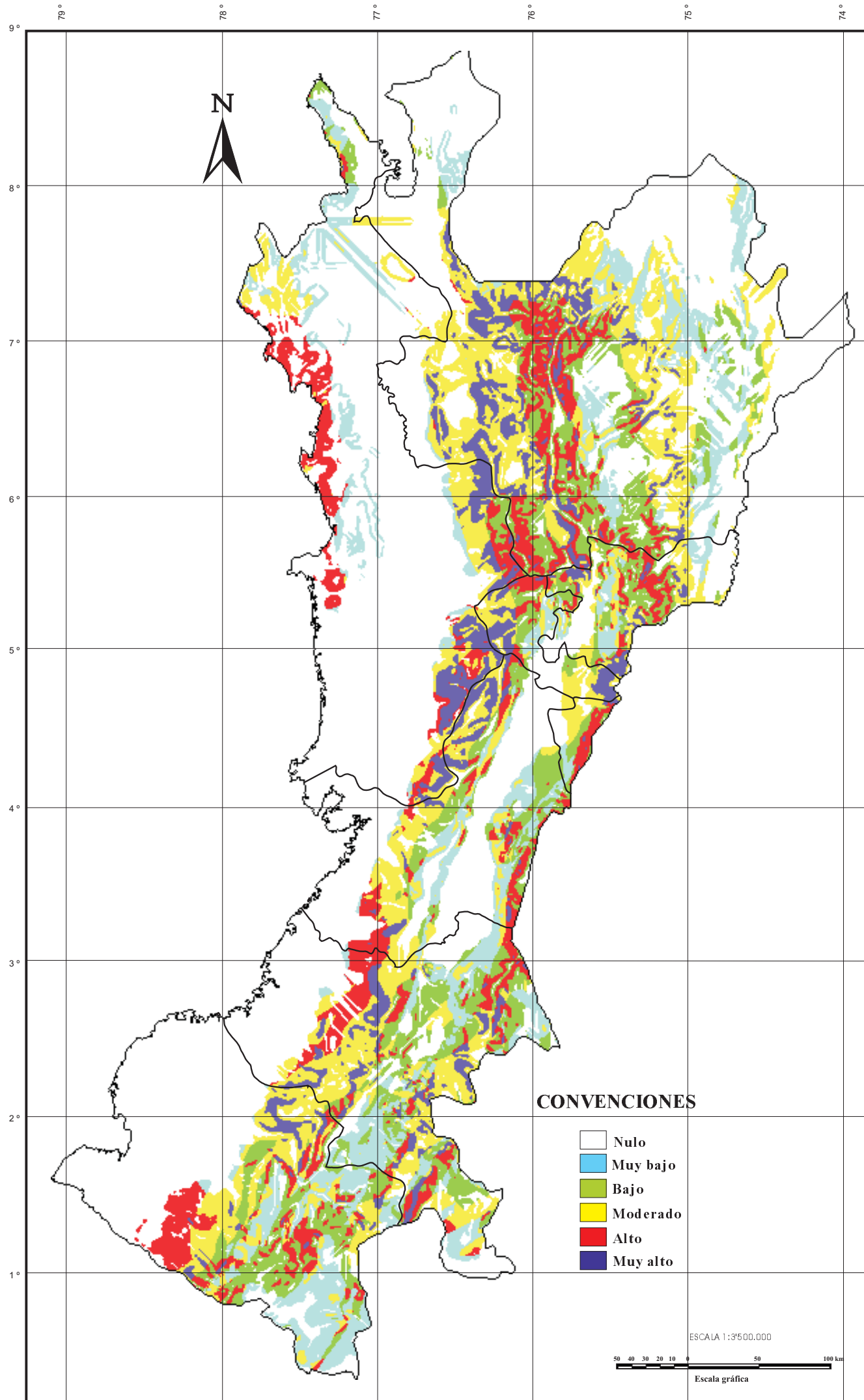




## ATLAS PARA LA PLANIFICACION CON RIESGOS POR FENOMENOS NATURALES EN LA REGION OCCIDENTE



**Fig. 18 Potencial de deslizamientos**

El potencial de movimientos de masa es el producto de relacionar variables básicas que inciden en su generación : pendientes topográficas, formaciones geológicas superficiales y humedad del terreno. Las formaciones geológicas superficiales se obtuvieron a partir de las unidades litológicas (mapa Geológico de Colombia, Ingeominas 1988), en función de la susceptibilidad a la meteorización de cada tipo de roca. Las mayores incidencias se asignaron a las rocas ígneas básicas, a las metamórficas de bajo grado, y a los depósitos de edad Terciario y Cuaternario. La humedad del terreno se asumió como una expresión directa de la precipitación promedio anual (mapa de Isoyetas, Himat 1988), con valores de incidencia máxima en las áreas de mayores precipitaciones. Las pendientes se obtuvieron a partir de cartografía digital por radar. El mapa es una primera aproximación, generado con información digitalizada tratada con sistemas de información geográfica, sin incluir variables sobre el uso del suelo. Dependiendo de las ocurrencias de sismos o de lluvias intensas sobre las áreas cartografiadas en grados bajos o moderados, pueden ocurrir extensos movimientos de masa.