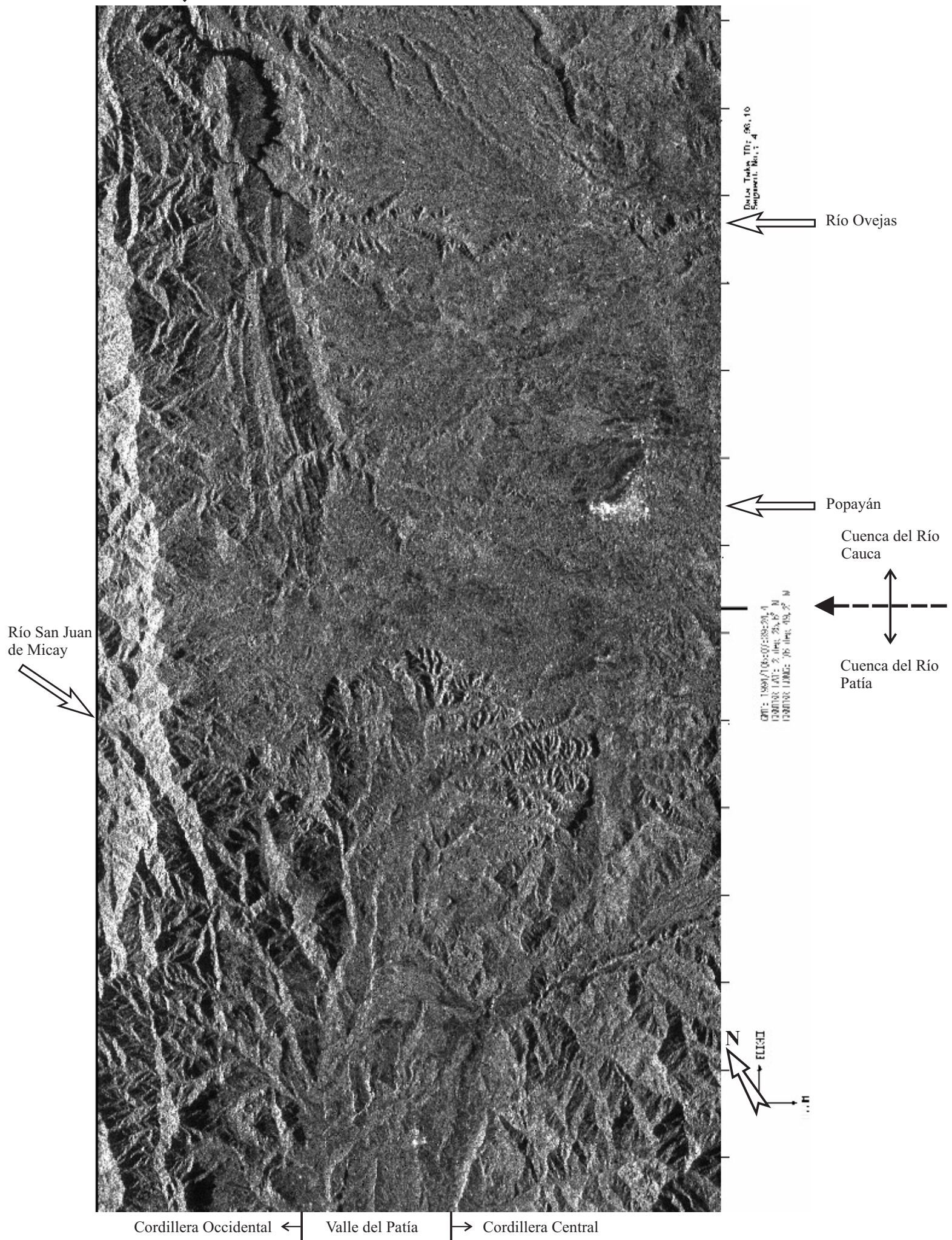


## ATLAS PARA LA PLANIFICACION CON RIESGOS POR FENOMENOS NATURALES EN LA REGION DE OCCIDENTE



↓ Embalse de Salvajina



**Fig. 15. Cauca**

La mitad superior de la imagen muestra los depósitos fluviovolcánicos del valle alto del río Cauca, sobre los cuales se localiza Popayán. Los drenajes han hecho cortes profundos sobre estos depósitos (ver río Ovejas); las montañas alargadas en la porción superior izquierda están conformadas por rocas del Terciario que contienen mantos de carbón. Al Sur la topografía más abrupta a izquierda y derecha (cordilleras Occidental y Central) enmarcan el valle del río Patía.

Imagen de Radar de Apertura Sintética SIR-C, banda L, (Proyecto experimental NASA, agencias espaciales alemana e italiana).

Coordenadas de las esquinas :

Superior izquierda 2° 56.1' N 76° 48.0' W  
Inferior izquierda 2° 09.1' N 77° 15.1' W

Superior derecha 2° 41.7' N 76° 23.4' W  
Inferior derecha 1° 54.81' N 76° 50.6' W